

Willst Du durchstarten ...

Voraussetzungen

Abitur oder Fachhochschulreife

Ausbildungsbeginn

Herbstkurs: jährlich 01. September

Schicke uns Deine

Bewerbungsunterlagen:

- Bewerbungsschreiben
- Lebenslauf
- Abschluss- / Zeugnisse
- Praktikumsbescheinigungen und -zeugnisse

Über unser Stellenportal:
karriere.adk-gmbh.de



Deine Vorteile ...

Kurze Gesamtdauer

Ausbildung und Studium sind in 4 Jahren zeitlich optimal kombiniert

Vergütung*

1. Ausbildungsjahr: ca. 1.450,00 €
2. Ausbildungsjahr: ca. 1.550,00 €
- 3./4. Ausbildungsjahr: ca. 1.650,00 €

Karrierechancen

- internationale Berufsanerkennung
- Akademische Weiterqualifizierung (Master)
- breite Einsatzmöglichkeiten im Gesundheitswesen (Einrichtungs-/ Pflegedienst- oder Stationsleitung sowie Beratungsstellen, Forschung und Entwicklung)

*Bezahlung nach TVAöD, vorbehaltlich Tarifsteigerungen

Du hast Fragen zur **Ausbildung**, zum **Studium**, zu uns als **Ausbildungseinrichtung**, zu unseren anderen **Ausbildungsberufen** oder zu den **Einrichtungen** in denen wir ausbilden ...?

Dann melde Dich bei uns per E-Mail oder telefonisch.

Wir freuen uns von Dir zu hören.

ADK GmbH für Gesundheit und Soziales

Berufsfachschule Pflege

Mühlweg 11, 89584 Ehingen

Telefon **07391 586-5508**

E-Mail **bfs@adk-gmbh.de**

Alle Personenbezeichnungen beziehen sich gleichermaßen auf alle Geschlechtsidentitäten.

Aus-, Fort- und Weiterbildung

der ADK GmbH für Gesundheit und Soziales

www.adk-gmbh.de



01/2026

ADK GmbH
für Gesundheit
und Soziales



Mitdenker, Anpacker, Durchstarter und Teamplayer – mit Herz

WIR SUCHEN DICH.



PFLEGE

Bachelor of Science (B. Sc.)

Angewandte Gesundheits- und Pflegewissenschaften



www.adk-gmbh.de

Aus-, Fort- und Weiterbildung

Verknüpfung von Ausbildung und Studium

Wir bieten den Auszubildenden mit Abitur oder Fachhochschulreife die Möglichkeit, die Ausbildung zur Pflegefachfrau/-mann mit einem Dualen Studium zu verknüpfen. Den Studiengang

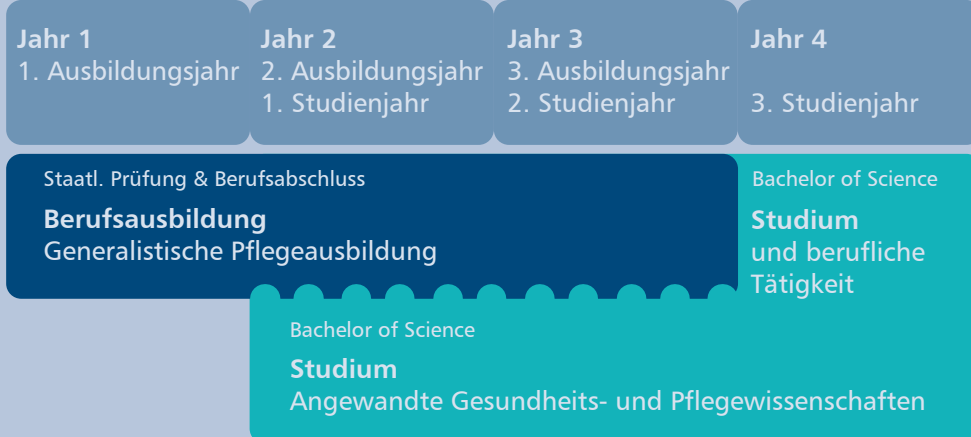
Angewandte Gesundheits- und Pflegewissenschaften

bieten wir in Kooperation mit der Dualen Hochschule Baden-Württemberg, Stuttgart an. Innerhalb von vier Jahren kann nicht nur der Berufsabschluss, sondern auch der international

anerkannte akademische Grad „Bachelor of Science“ erreicht werden.

Nach Abschluss des Studiums verfügst Du über breit gefächerte wissenschaftliche Kenntnisse und kannst sowohl methodische, kommunikative und soziale Fähigkeiten in der direkten Patientenversorgung als auch bei Steuerungs- und Konzeptionsaufgaben einsetzen. Im Gesundheitswesen entwickeln sich zunehmend neue Aufgabenfelder, die von akademisch qualifizierten Pflegenden aktiv mitgestaltet werden.

Das duale Studienmodell



Berufsausbildung - Ausbildungsinhalte

Theorie

- Pflege und Pflegewissenschaften
- Sozial- und Berufskunde
- Lebensgestaltung
- Grundlagen der
 - Medizin und Naturwissenschaft
 - Sozial- und Geisteswissenschaft
 - Recht, Wirtschaft und Verwaltung

Praxis

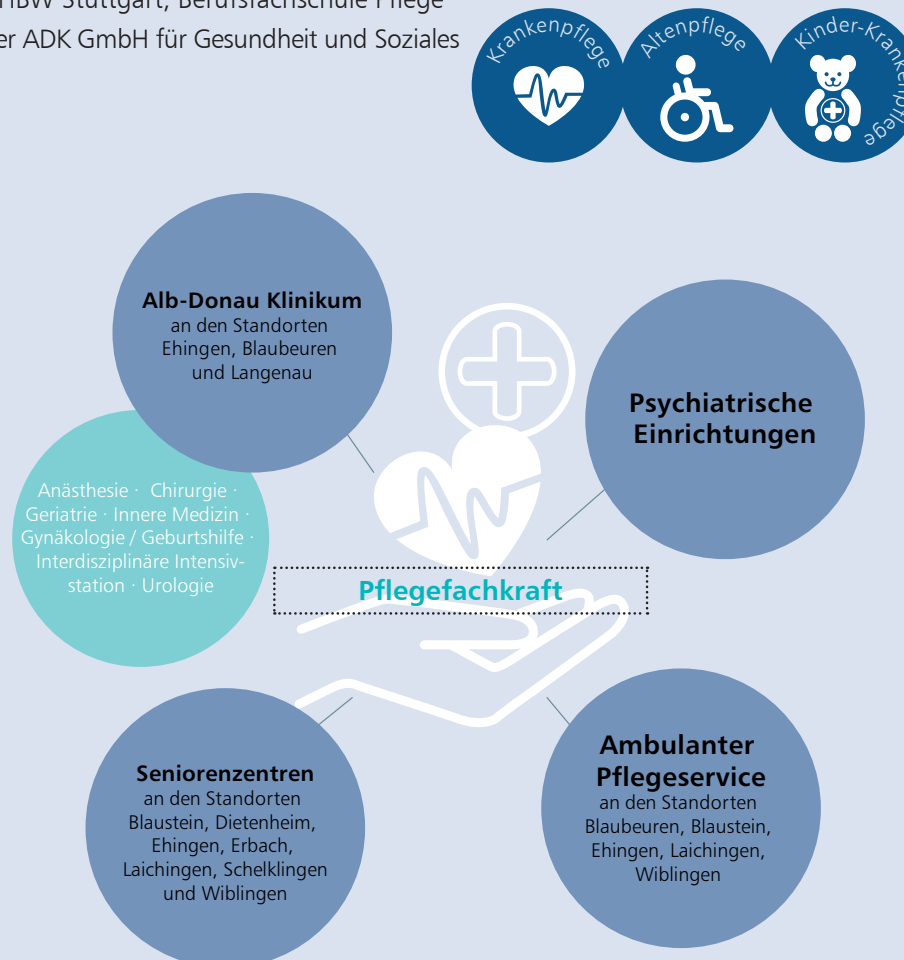
Die Praxiseinheiten finden zum größten Teil in den eigenen Einrichtungen statt.

- **Alb-Donau Klinikum**
- **Ambulanter Pflegeservice**
- **Seniorenzentren**
- **Psychiatrische Einrichtungen**

Unterricht Theorie:

DHBW Stuttgart, Berufsfachschule Pflege der ADK GmbH für Gesundheit und Soziales

Eine Ausbildung – drei Berufsfelder.



Studium - Studieninhalte

Wissen in der Pflege nutzen

- Du pflegst anhand wissenschaftlicher Erkenntnisse
- Du recherchierst und analysierst Ergebnisse wissenschaftlicher Forschungen
- Du entwickelst innovative Versorgungskonzepte

Erwerbung von Beurteilungs- und Behandlungsfähigkeiten

- Du entwickelst eine erweiterte gesundheitsbezogene Handlungskompetenz
- Du wendest fortschrittliche Diagnose- und Assessmentinstrumente an

Steuerung von Versorgungsabläufen

- Du organisierst komplexe Versorgungs- und Behandlungsabläufe pflegebedürftiger Menschen
- Du koordinierst Prozesse von multidisziplinären Teams
- Du wendest rechtliche und betriebswirtschaftliche Grundlagen an

Gestalten von Beziehungs- und Kommunikationsprozessen

- Du berätst pflegebedürftige Menschen und deren Bezugspersonen
- Du analysierst und reflektierst Pflegesituationen aus ethischer Sicht

Lernprozesse fördern und begleiten

- Du schulst und berätst Patienten und deren Bezugspersonen
- Du betreust Auszubildende und Studierende
- Du sorgst für die Umsetzung wissenschaftlicher Erkenntnisse in der Pflegepraxis

Diese Inhalte werden in den **Modulen** Gesundheit und Pflege (provision of care), Gesundheitswissenschaften (health sciences), Gesundheitsmanagement (management of care) sowie den Basismodulen unterrichtet. **Wahlmodule** ermöglichen es, sich in der Pflegefachpraxis, angewandten Forschung oder Gesundheitsökonomie zu spezialisieren.

Theorie: DHBW Stuttgart

Praxis: Alb-Donau-Klinikum Ehingen, Blaubeuren, Langenau und viele weitere Kooperationspartner